

PRÉSENTATION & RÉFÉRENCES



Création et aménagement des espaces extérieurs du quotidien en lieux écologiques, harmonieux et productifs, tendant vers l'autonomie et l'abondance vivante



CÉCILE PARIS
paysagiste conceptrice

Paysagiste D.P.L.G
Le Ronsard 1, 28 rue de l'Hôtel de Ville, 38300 Bourgoin-Jallieu
06 74 07 63 39 • pariscecilepaysage@gmail.com
www.pariscecilepaysage.com

Construction d'un paysage régénératif du Vivant

3 axes d'accompagnement

J'interviens à toutes les étapes de l'élaboration d'un projet de paysage écologique à des échelles et dans des contextes très variés. Je réalise des missions de conseils, d'études et de maîtrise d'œuvre, depuis le diagnostic jusqu'au suivi de chantier et d'entretien.

2 Audit & conseil

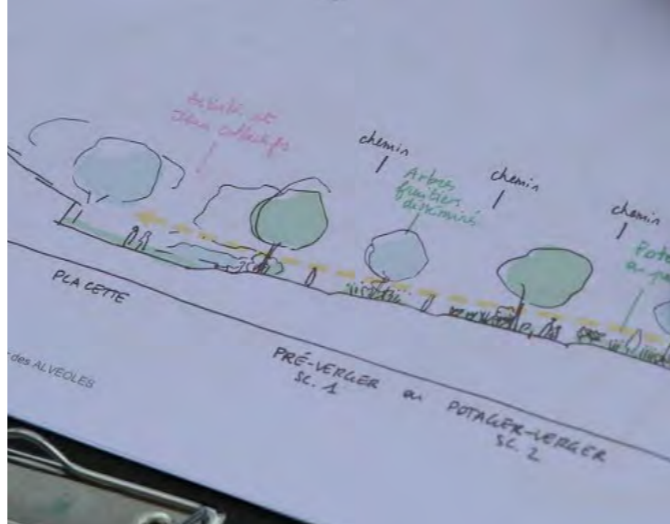
Je vous accompagne lors de missions de conseil : **évaluation du projet et du site**, faisabilité et accompagnement. Lors des missions de conseil, je propose mes idées, techniques et **ressources pédagogiques en direct** afin que le porteur de projet les intègre lui-même à son projet.

1 Études et maîtrise d'œuvre d'espaces publics et privés

J'assure des **missions de conception** (de l'esquisse aux plans techniques) et **d'exécution** (suivi de chantier et d'entretien) à destination des institutions publiques, collectifs et acteurs privés qui souhaitent un accompagnement partiel ou complet sur leurs projets

3 Ateliers à thème

Vous avez besoin d'une intervention sur mesure ? Je propose des ateliers à thème, sur votre site si nécessaire, avec les utilisateurs, habitants, jardiniers et agents d'entretien, afin de **permettre aux futurs acteurs du projet de participer à son élaboration, à sa réalisation ou à son entretien et utilisation.**



Objectifs d'un paysage régénératif du Vivant

L'écosystème du projet



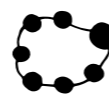
L'autonomie

Amener le système vers l'autonomie : **produit lui-même ses propres ressources sans besoin récurrent d'apport extérieurs.**



L'aggradation

Ou l'amélioration du milieu, ce milieu se bonifie d'année en année : **améliore le sol, la captation et la rétention d'eau, la végétation et augmente l'effet de microclimats** et les "productions" tout en améliorant les **expériences collectives et les savoir-faire locaux.**



La résilience

La résilience permet d'**atténuer les perturbations extérieures** (maladies, tempêtes, températures, ravageurs, pénuries etc.) grâce à un milieu riche en biodiversité qui **favorise également le lien social et le développement de l'économie locale.**



Le bénéfique

Le projet est **bénéfique pour lui-même et au-delà de lui-même**, pour l'écosystème planète. Il amplifie le phénomène du cycle de l'eau douce, le stockage du CO₂, la production d'O₂, il arrête l'érosion des sols, il améliore la coopération,...**Il agit à son échelle sur le climat et l'autonomie territoriale.**

Domaines d'intervention

Tout types de milieu

Urbain, Péri-urbain, Rural,
Espaces naturels

Tout types d'espaces

- Espaces publics
- Parcs et jardins
- Abords d'équipements et entreprises
- Milieu agricole
- Espaces naturels sensibles
- Grand paysage

Sur des thèmes porteurs de transition écologique et de résilience :

- Agriculture urbaine et nature en ville, espaces publics « résilients »
- Autonomie alimentaire
- Régénération de la biodiversité
- Jardins collectifs ou pédagogiques permacoles
- Espaces extérieurs d'habitats participatifs
- Projets agricoles en transition
- Stratégie de gestion des eaux pluviales et économies d'eau
- Restauration des sols
- Plans paysage (plantations et régénération du cycle de l'eau)
- Co-création avec les utilisateurs et gestionnaires du lieu



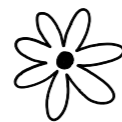
Des techniques innovantes utilisées et inspirées de la nature pour « booster le vivant » dans nos espaces habités, tels que les plantations multiétagées inspirées des jardin-forêts nourriciers, de l'agroforesterie successionnelle ou syntropique, l'hydrologie régénérative avec le keyline design et les microterrassements, et autres techniques régénératives



Végétaliser « utile » en valorisant la multifonctionnalité du végétal dans le projet : accueil de biodiversité, production de nourriture et autres ressources locales, esthétique, structuration spatiale, création de microclimat, assainissement de l'air et de l'eau, amélioration du sol et du stockage de l'eau.



Un bénéfice pour l'écosystème planète
Le projet agit à son échelle sur le climat et l'autonomie territoriale : choix de la palette végétale en anticipation du réchauffement climatique, régénération du cycle de l'eau douce, fixation du carbone, utilisation des techniques qui boostent le cycle du vivant, accueil de la biodiversité, création de collaborations humaines et de synergies locales, création de microclimats favorables à la vie et à la production de ressources...



L'écosystème du projet

La permaculture
Une vision écosystémique qui met le bien-être et la dynamique du vivant (dont l'homme fait partie intégrante) au centre de chaque décision



L'autonomie
Aménager les lieux comme des écosystèmes autonomes : valoriser les ressources et les dynamiques locales, en connectant au mieux les éléments entre eux et avec leur environnement proches, afin de créer des synergies entre « déchets » et « ressources » autour du projet (matériaux, végétaux, eaux pluviales et eaux grises ...). Valoriser les savoirs faire locaux, s'inscrire dans les dynamiques collaboratives locales



Le bien-être
Mettre l'HUMAIN au centre du projet, coopérer, mutualiser, impulser des synergies locales et sociales. Intégrer la richesse et la force du collectif, en associant la concertation et les démarches participatives au processus, garantes de la fertilité et de la pérennité des projets



Multifonctionnalité & résilience
La vision écosystémique du projet permet de répondre à toutes les qualités souhaitées dans l'aménagement (écologique, esthétique, accueillant, fonctionnel, régénératif du vivant, productif, économe, autonome, collaboratif, social, durable...) tout en apportant de la résilience car chaque élément assure plusieurs fonctions, et chaque fonction est assurée par plusieurs éléments.



Une vision globale garante de la cohérence de l'aménagement de l'espace, et des objectifs visés, issue de 20 ans d'expérience en aménagement d'espaces extérieurs

Eléments récurrents dans l'écosystème du projet



Hiérarchiser les priorités en s'inspirant de l'échelle de la permanence de Yeomans*, afin d'assurer un maximum d'effet avec un minimum d'effort

Objectifs d'un paysage régénératif du Vivant

Principes & philosophie



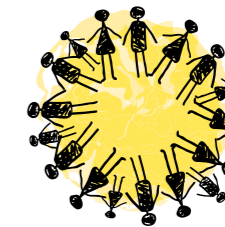
Hydrologie régénérative

Utiliser des techniques régénératrices du vivant, dans des contextes parfois très difficiles, en commençant par la gestion de l'eau pour redémarrer et booster le cycle naturel de l'abondance.



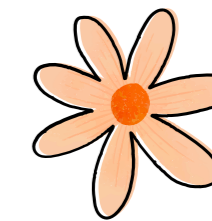
Agroforesterie

Associer les différentes strates végétales (arbres, arbustes, herbacées, grimpantes,...) permet de démultiplier les productions et la résilience des lieux.



Bien-être

Co-crée, pour impulser des synergies locales et sociales garantes de la fertilité et de la pérennité des projets pour prendre soin de l'humain et permettre le bien-être du collectif.



Permaculture

Opérer un changement de paradigme pour mettre « le bien-être du vivant » (dont l'humanité fait partie intégrante) au centre de chaque action.

Qui suis-je ?

Présentation



Je suis paysagiste conceptrice (Architecte-paysagiste dplg). J'allie mes compétences en étude et maîtrise d'œuvre d'espaces publics et privés à celle du design en permaculture, afin d'activer la dynamique du vivant dans les projets.

Installée à Bourgoin-Jallieu, entre Lyon et Grenoble, je travaille principalement en région Rhône-Alpes, sur tout type de projet ayant une ambition régénératrice du vivant.

Après un diplôme de paysagiste conceptrice (architecte-paysagiste dplg) obtenu en 2000 à l'Ecole Nationale Supérieure du paysage de Versailles, et 20 ans d'expériences en agence de paysage, je me suis formée en aménagement écologique et résilient afin de mettre mes compétence et mon expérience en aménagement d'espaces extérieurs au service de la régénération du vivant au sens large.

Depuis 2016 je me forme en continue sur les sujets qui me passionnent : les jardins agroforestiers, les plantes sauvages comestibles, l'agroforesterie syntropique, l'hydrologie régénérative, l'intelligence collective et les démarches participatives.

20 ans
d'expérience en
aménagement
paysagers et urbains.

8 ans
d'expérience en
aménagement d'espaces
extérieurs écologiques.

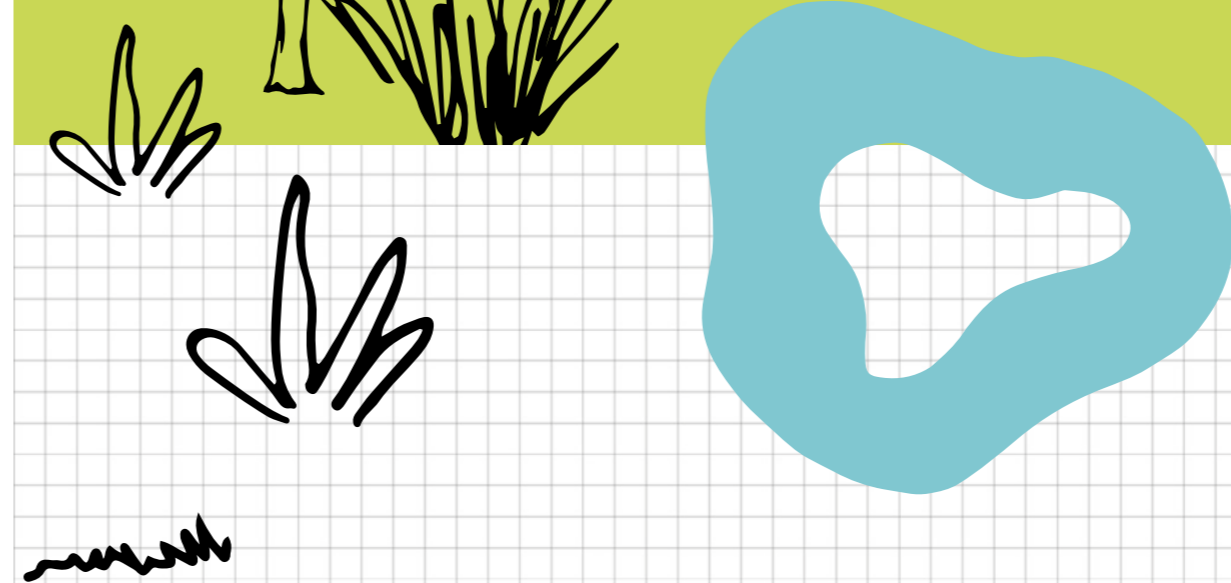


Collaboratrice au sein de l'Atelier Les Alvéoles, je réalise l'essentiel de mon activité en tant que membre de l'équipe cœur du bureau d'Etudes et de Conseil de l'Atelier Les Alvéoles.

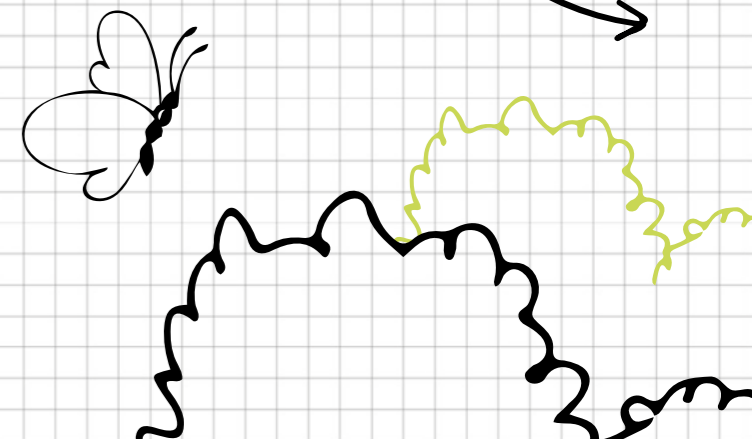
Je travaille également avec d'autres collaborateurs externes : architectes, urbanistes, bureaux d'étude technique, hydrauliciens, écologues. collectivités



J'aime concevoir, organiser l'espace et combiner tous les besoins afin de proposer des lieux vivants et adaptés : écologiques, harmonieux, esthétiques, accueillants, fonctionnels, productifs, porteurs de biodiversité, pédagogiques et inspirants.



Mes références



Fiche de projets illustrés

Écoravie

Design paysager et permacole

Écoravie est un habitat groupé écologique et participatif installé en bordure de village. Il est composé de 19 logements. Le 3^{ème} bâtiment vient d'être terminé, la maison commune est en cours de conception. De part sa particularité, le collectif s'emploie à développer un mode de vie résilient. Nous avons accompagné les habitants d'Écoravie dans la conception « permacole » des aménagements extérieurs du site. Les premières phases de travaux ont été réalisées au printemps et à l'automne 2022. Ils seront suivis d'une seconde phase de plantations à l'automne 2023.

Lieu

Dieulefit (26)

Mission

- Étude
- Assistance à maîtrise d'oeuvre
- Maîtrise d'ouvrage
- Écoravie / habitat participatif

Maîtrise d'œuvre / Prestataires

Atelier Les Alvéoles:

Antoine TALIN (supervision)

Cécile PARIS (chef de projet)

François GOLDIN (conseils techniques)

Surface

2,1 ha

Calendrier

2021 / En cours



Les enjeux du projet

- La mise en valeur de l'existant dans la création du design global avec une attention particulière pour les grands arbres et les fruitiers sauvages.
- La résolution des enjeux fonctionnels et paysagers : économie générale (cheminements et zonage), organisation des espaces, mise en valeur paysagère du site, gestion des interfaces entre espaces privés/collectifs et publics).
- La création d'un jardin productif, ayant pour objectif une autonomie alimentaire partielle, un développement de la biodiversité et l'ouverture sur le quartier.

- L'utilisation de techniques agroforestières misant sur la variété des strates végétales et des espèces pour apporter complémentarité et résilience à l'écosystème.
- La gestion des eaux pluviales et des eaux grises pour une valorisation sur site, intégrant : récupération, stockage, répartition des utilisations, arrosage, mares, etc.



UN PROJET À ME CONFIER ?



CÉCILE PARIS
paysagiste conceptrice



06 74 07 63 39 · pariscecilepaysage@gmail.com
www.pariscecilepaysage.com

 CÉCILE PARIS

